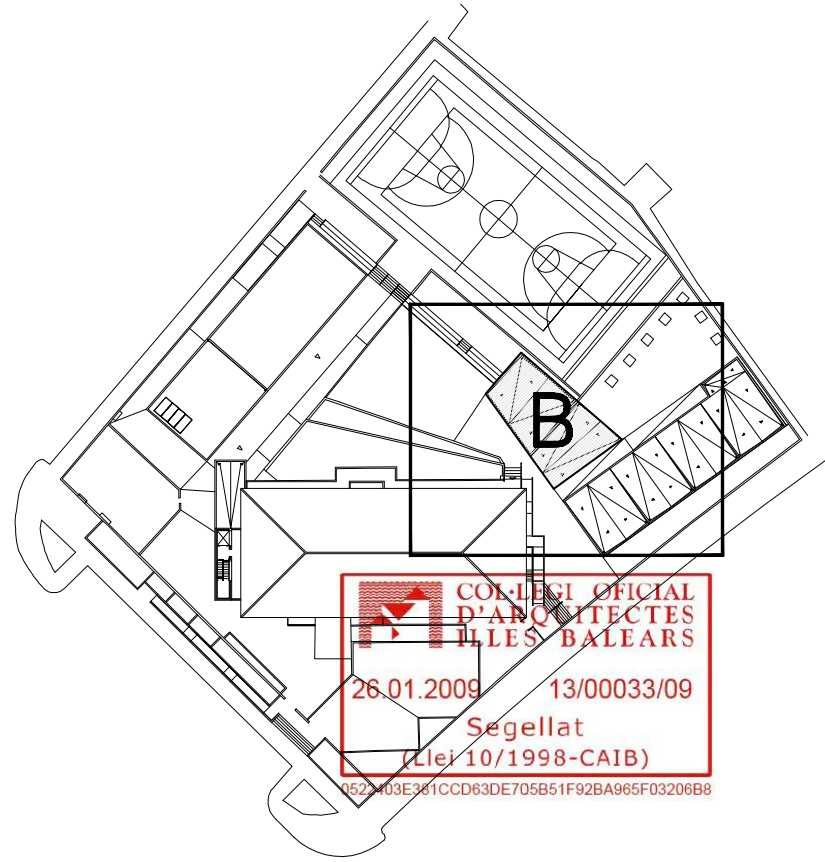
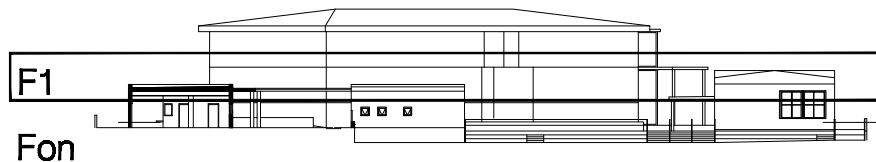
SECCIÓ ESQUEMÀTICA (Sense escala)


Govern de les Illes Balears
Conselleria d'Educació i Cultura



Govern de les Illes Balears

Conselleria d'Educació i Cultura

I. B. I. S. E. C.

Institut Balear d'Infraestructures i Serveis Educatius i Culturals
c/ Capità Salom, 29, 4rt - 07004 - Palma de Mallorca tel. (+34) 971 177 873 fax (+34) 971 176 587

PROJECTE:

AMPLIACIÓ DEL C.P. POETA VILLANGÓMEZ AMB UN MÒDUL D'EDUCACIÓ INFANTIL I GIMNÀS

ADREÇA: CARRER FELIP CURTOIS I VALLS, S/N

POBLACIÓ: CAS SERRES, EIVISSA

PROVÍNCIA: BALEARS**VISAT****ARQUITECTE:**

CARLOS R. GÓMEZ Nº 37.929-8

Avda. Pedro Matutes Noguera, 19 - 07800 - Eivissa tel. (+34) 607 587 608 e-mail. carlosgomez@cega.es

CONTINGUT:

PÒRTICS F1 EDIFICI INFANTIL (II)

PROJECTE:	BÀSIC I EXECUTIU	FASE:
------------------	------------------	--------------

ESCALA:	1/50		1ª F
----------------	------	--	-------------

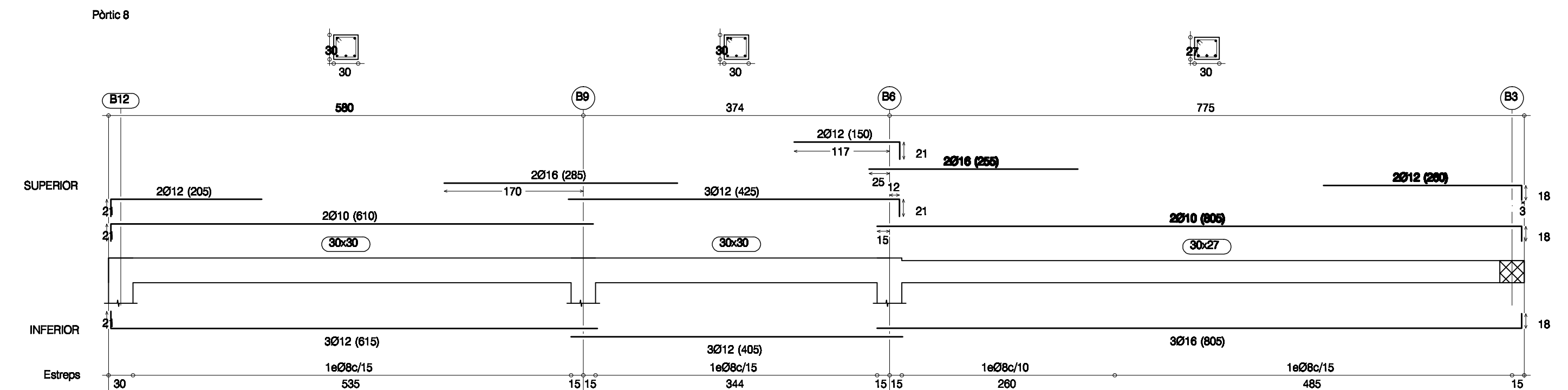
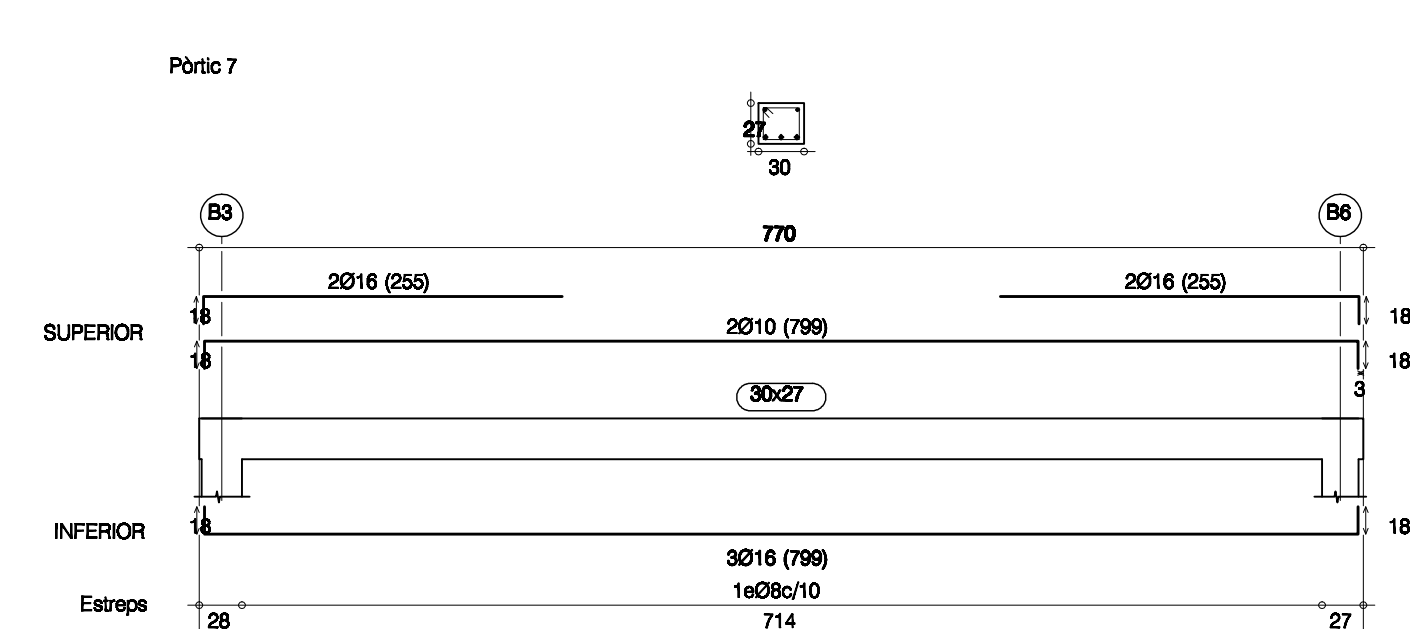
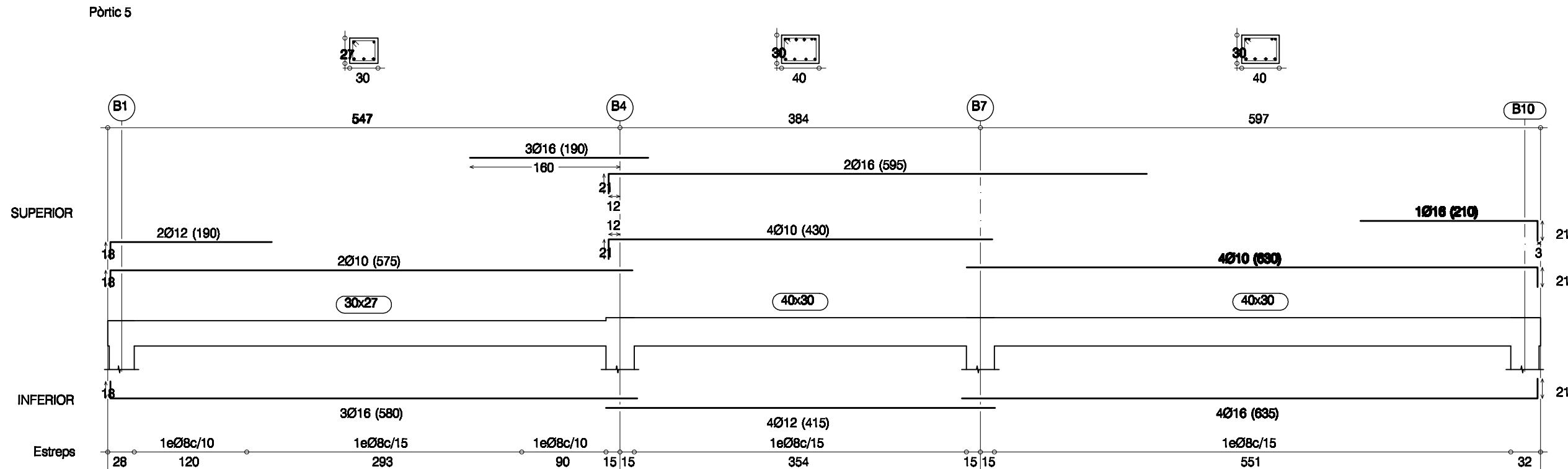
DATA:	DESEMBRE 2008	Nº PROJECTE:	
--------------	---------------	---------------------	--

DATE:	DATE/TIME LOG:	BY:
APXID:	1 E 06-11 dwn	080

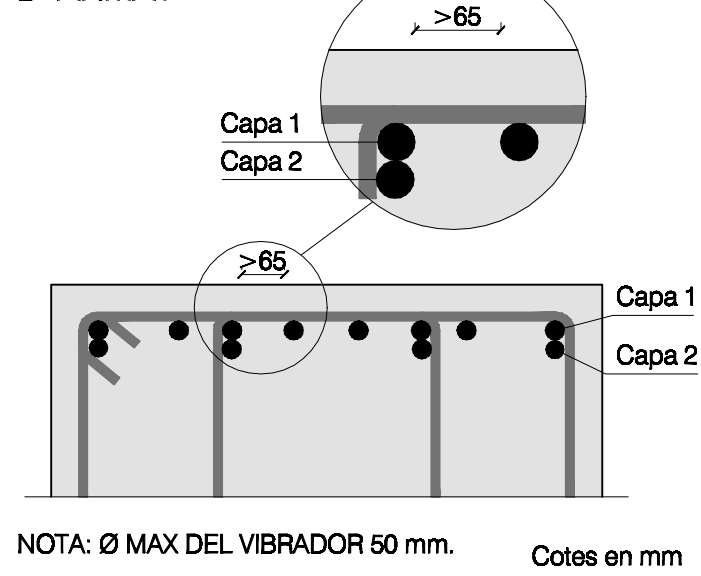
REVISIÓ:	01	Nº PLÀNOL:
----------	----	------------

REVISOR:	ST	1 E
DIBUJAT:	SILVIA SÁNCHEZ	

Il ressort également de ce tableau que l'ensemble des communes de la région de l'ouest de la France, et en particulier les communes de la région de l'ouest de la France, ont une population moyenne de 1 000 habitants, ce qui est inférieur à la moyenne nationale de 1 200 habitants.

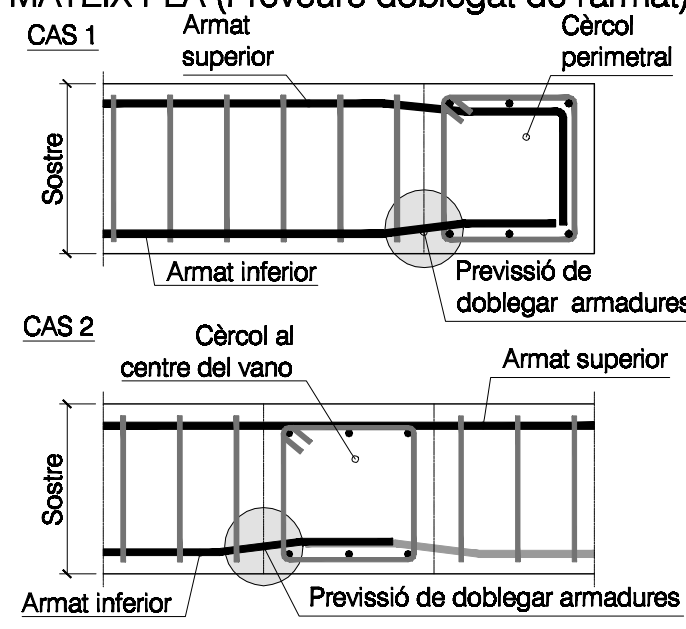


CRITERI D'ARMAT PER CAPES A LES JÀSSERES AMB GRAN DESITAT D'ARMAT




NOTA: Ø MAX DEL VIBRADOR 50 mm. Cotes en mm

TROBADA DE CÈRCOLS EN UN
MATEIX PL À (Preveure doblegat de l'armat)



E04.2.2 PÒRTICS F1 (BLOC B)		DATA:	OCT 2006
E:1/50		MODIF:	-- --
		EXP:	E08-0010
PLANOLS QUE COMPOSEN LA PLANTA:			
E04.1.1 FORAT F1 (BLOC A)			
E04.1.2 PÒRTICS F1 (BLOC A)			
E04.2.1 FORAT F1 (BLOC B)			
E04.2.2 PÒRTICS F1 (BLOC B)			
E04.3.1 FORATS NUCLU (BLOC C)			
E04.3.2 PÒRTICS F1-F2 (BLOC C)			
E04.3.3 PÒRTICS F3-F4 (BLOC C)			

LONGITUTS D'ANCORATGE DE BARRES				
Ø (mm)	Lb I	Lb II	Art. 88.5 EHE	
8	25 cm	30 cm	*Lb I (Adherència bona) *Arm. Vertical i inferior.	
10	30 cm	40 cm		
12	40 cm	50 cm	*Lb II (Adherència deficient) *Arm. Superior.	
16	45 cm	70 cm		
20	60 cm	90 cm	*Ø Designa la més gran de les barres unides	
25	95 cm	140 cm		

LONGITUD DE CAVALCAMENTS DE BARRES				
Ø (mm)	Comprímides	Traccionades		
		Lb I	Lb II	
8	Longitud igual a la tabla de longitudes d'ancoratge	50 cm	60 cm	*Es disposarà una secció total d'armadura transversal A ₂ a les zones de solapes de arm. $\Sigma A_2 \geq A_1$
10		60 cm	80 cm	
12		80 cm	100 cm	
16		90 cm	140 cm	
20		120 cm	180 cm	
25		190 cm	280 cm	

CÀRREGUES COBERTA			
UTIL	_____	1,00	kN/m²
NEU	_____	0,40	kN/m²
PAVIMENT	_____	2,00	kN/m²
IMPERMEABILITZACIÓ	_____	0,15	kN/m²
AÏLLANT	_____	0,15	kN/m²
PES PROPI	_____	3,50	kN/m²
TOTAL CÀRREGA		7,20	kN/m²