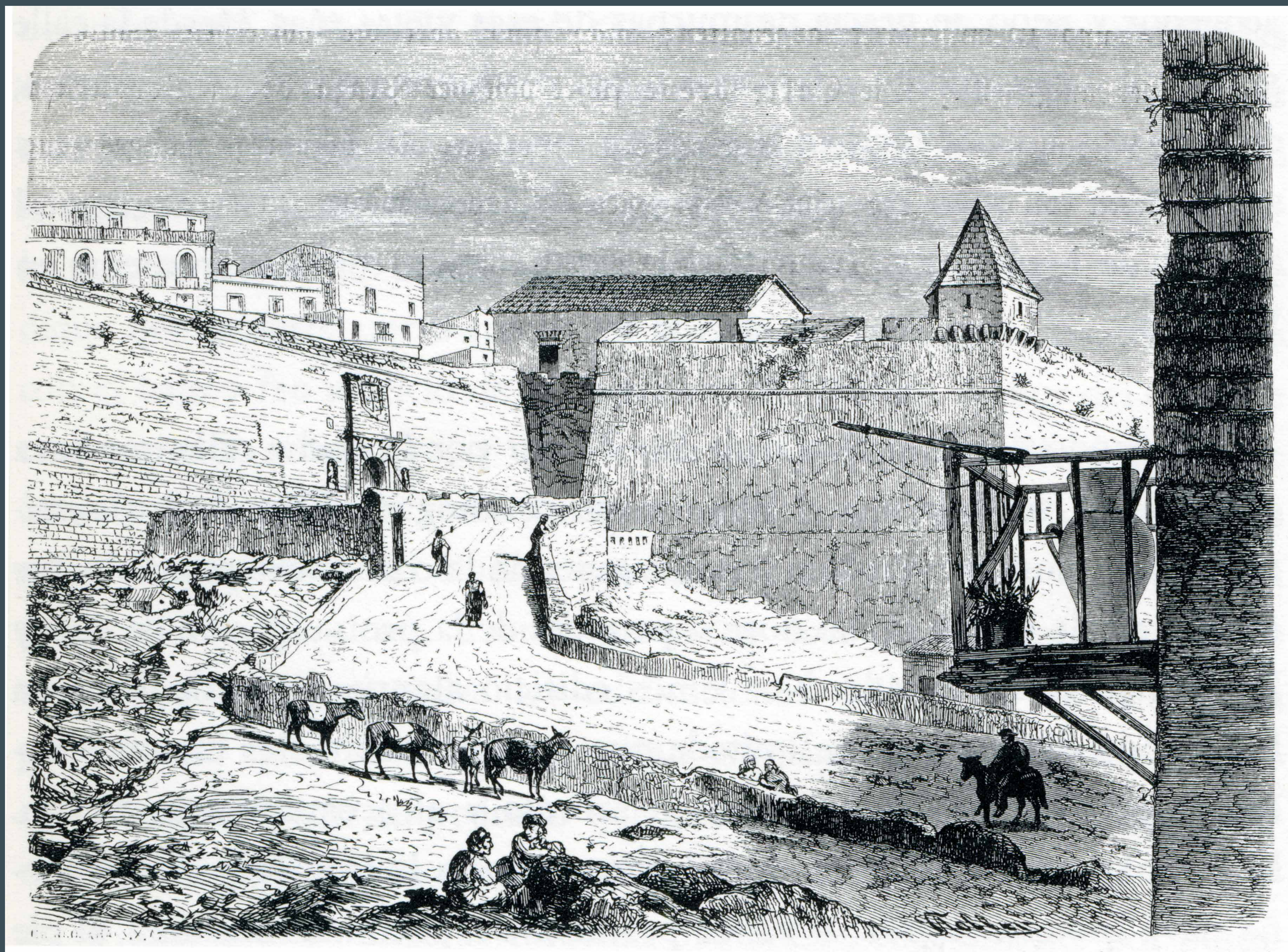
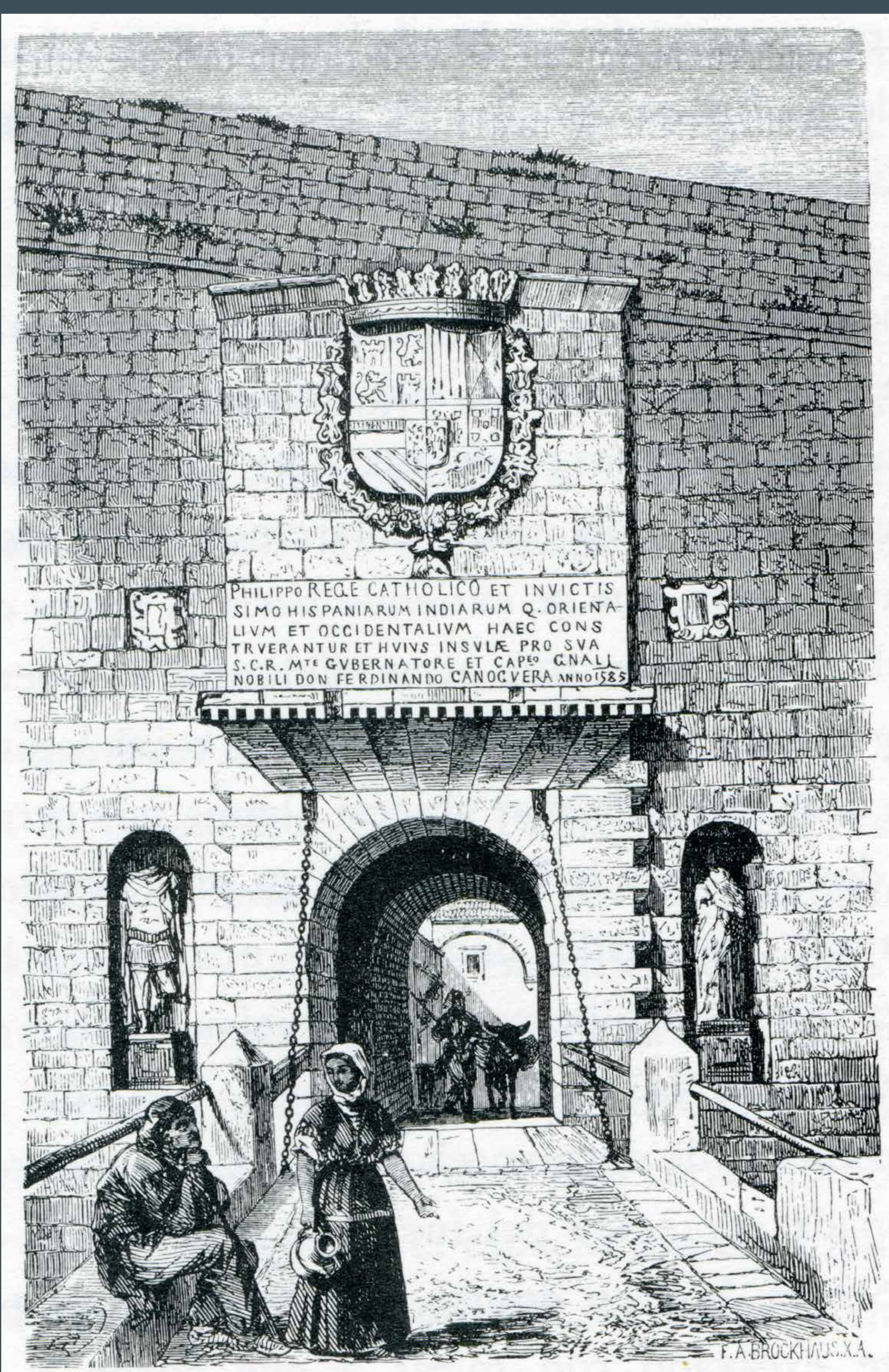


L'ENTRADA A LA CIUTAT EMMURALLADA

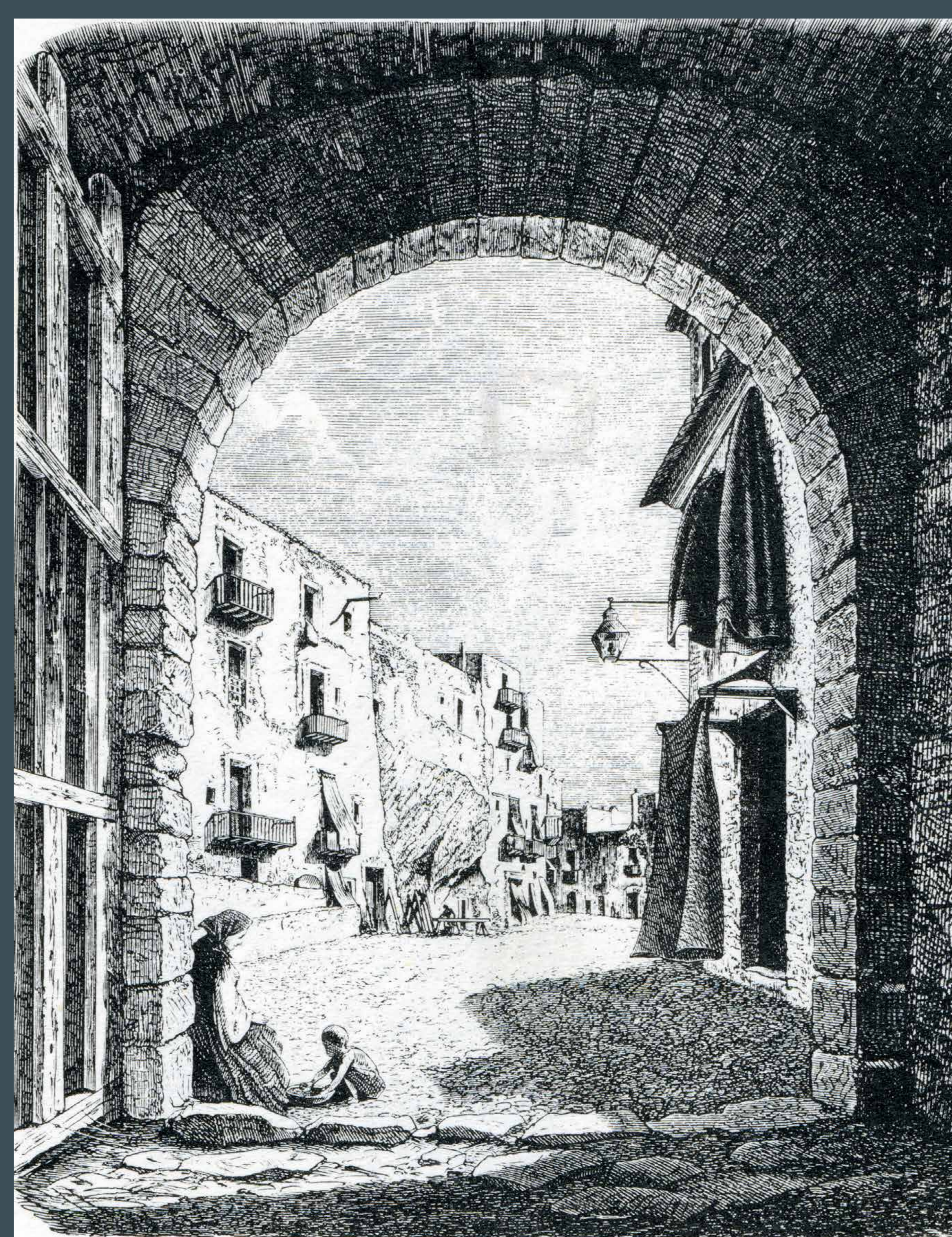


Làmina dibuixada des dels voltants de sa Peixateria /// Lámina dibujada desde las inmediaciones de sa Peixateria.



1

2



PUJADA AL PORTAL.

L'Arxiduc conegué l'accés original al recinte emmurallat, el qual va descriure: "(...) La porta principal, anomenada Portal de ses Taules o del Principal, a la qual porta un camí tres vegades interromput i amb el seu punt de partida a la plaça de la Constitució, situada a la Marina..."

Aquesta rampa fou modificada el 1870, en reorganitzar la plaça de la Constitució. Aquesta obra va permetre la construcció del mercat de verdures i el destinat a carn i peix.

El Archiduque conoció el acceso original al recinto amurallado, que describió: "... La puerta principal, llamada Portal de ses Taules o del Principal, a la que lleva un camino tres veces interrumpido cuyo punto de partida se halla en la Plaza de la Constitució, sita en la Marina..."

Esta rampa fue modificada en 1870, al reorganizar la plaza de la Constitució. Esta obra permitió la construcción del mercado de verduras, y el destinado a carne y pescado.

1 PORTAL DE SES TAULES

Antiga Porta del Mar, entrada principal de les muralles renaixentistes construïdes a mitjan segle XVI.

Antigua Puerta del Mar, entrada principal de las murallas renacentistas construidas a mediados del siglo XVI.

2 PLAÇA DE LES FERRERIES

Actual plaça de Vila des del Pati d'Armes.

Actual plaza de Vila desde el Patio de Armas.