

DIAGNÒSTIC DE LA INFÀNCIA I L'ADOLESCÈNCIA DEL MUNICIPI D'EIVISSA



Eivissa
CIUTAT
EDUCADORA



Ciudades
Amigas
de la Infancia

INTRODUCCIÓ

El present diagnòstic s'emmarca dins del Programa Ciutats Amigues de la Infància del Comitè Espanyol d'UNICEF amb motiu de la renovació del Segell que va ser concedit l'any 2013 i renovat l'any 2017.

L'elaboració d'aquest estudi ha estat gràcies al treball multidisciplinari i la col·laboració de les diferents àrees municipals aportant dades d'especial interès sobre la situació de la infància i l'adolescència al nostre territori.

L'informe que presentam a continuació pretén ser un instrument de coneixement que permeti la planificació d'accions orientades al compliment dels drets dels infants i joves del municipi partint de les seues necessitats reals.



TOTAL D'ALUMNAT ENQUESTAT: 3.076

SUPOSA UN 51% DE L'ALUMNAT MATRICULAT AL
MUNICIPI D'EIVISSA



1.221 ALUMNAT

Quart, cinquè i sisè de primària

46,19% DEL TOTAL

1.160 ALUMNAT

Segon i tercer de secundària

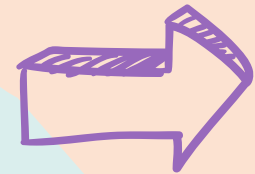
44,80% DEL TOTAL

695 ALUMNAT

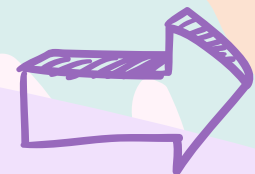
Primer i segon de batxillerat

89,44% DEL TOTAL

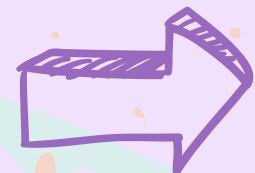
ASPECTES QUE ES VAN TENIR EN COMPTA A L'ENQUESTA



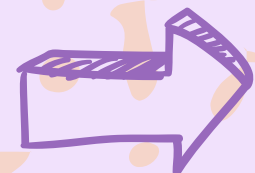
PERCEPCIÓ DE L'ENTORN PERSONAL.



PERCEPCIÓ DE L'ENTORN FAMILIAR I RESIDENCIAL.



PERCEPCIÓ DE L'ENTORN EDUCATIU I DE L'AMISTAT.



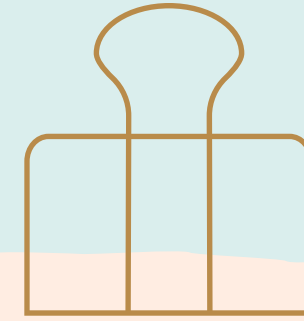
PERCEPCIÓ DE L'OCI I EL TEMPS LLIURE.



ANÀLISI I RESULTATS DE LES ENQUESTES PASSADES ALS INFANTS I ALS ADOLESCENTS DEL MUNICIPI D'EIVISSA.

"EL 86,3% DELS INFANTS I EL 73,8% DELS ADOLESCENTS
ENQUESTATS DE LA CIUTAT D'EIVISSA MANIFESTA SER FELIÇ
AMB LA SEUA VIDA"





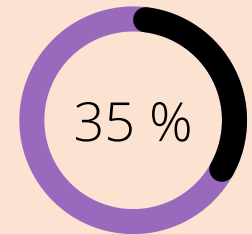
PERCEPCIÓ DE L'ENTORN PERSONAL



SENTIR-SE ESCOLTAT I ESCOLTADA

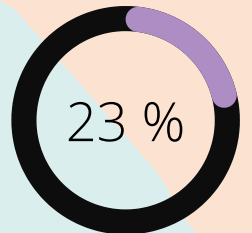


INFANTS



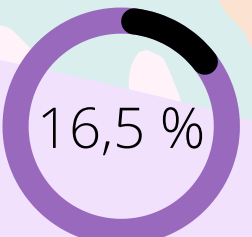
35 %

No està a prou o mica satisfet o satisfeta amb l'escolta adulta.



23 %

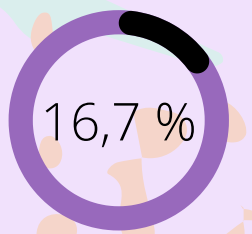
Manifesta no sentir-se sempre escoltat o escoltada per les persones que el o la cuiden.



16,5 %

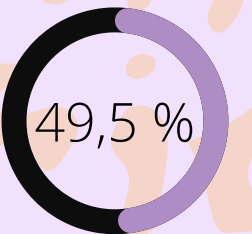
Pensa que les persones que el o la cuiden no tenen en compte el que ell o ella diu.

ADOLESCENTS



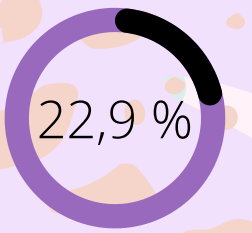
16,7 %

No se sent normalment o mai escoltat i escoltada pels adults.



49,5 %

Manifesta sentir-se escoltat/escoltada per adults «a vegades».



22,9 %

Els adults que el o la cuiden no tenen en compte el que ell o ella diu.

SALUT

"EL 37,6% D'INFANTS I EL 39,4% D'ADOLESCENTS MANIFESTEN TENIR NORMALMENT DIFICULTATS PER DORMIR"



INFANTS

- 22 % Diu patir mal de cap molt sovent.
- 19,1 % Té mal d'estómac habitualment.
- 35,7 % Es sent nerviós / nerviosa habitualment.
- 69,5 % Se sent preocupat i preocupada per la seua salut.
- 69,6 % Està satisfet amb el seu cos.

ADOLESCENTS

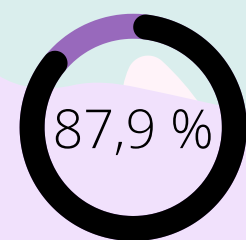
- 30,7 % Diu patir mal de cap molt sovent.
- 30,7 % Té mal d'estómac habitualment.
- 48 % Es sent nerviós/ nerviosa habitualment.
- 86,5 % Se sent preocupat i preocupada per la seua salut.
- 57,2 % Està satisfet amb el seu cos.

SEGURETAT

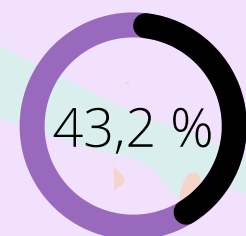
"EL 91,1% DELS INFANTS I EL 81,5% DELS ADOLESCENTS SE SENT SEMPRE O QUASI SEMPRE SEGUR/SEGURA A L'ESCOLA O A L'INSTITUT."



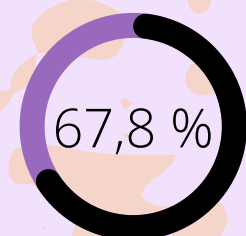
INFANTS



Se sent segur/segura amb la seua família.

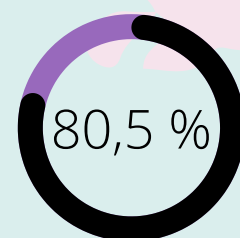


Se sent sempre lliure per dir el que pensa.

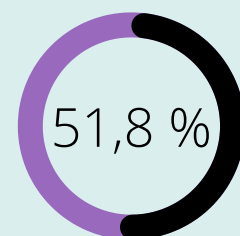


Se sent segur/segura amb ell o ella mateixa.

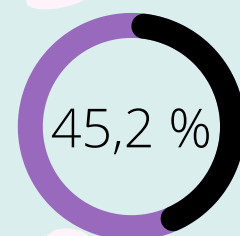
ADOLESCENTS



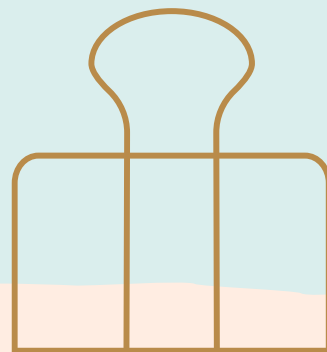
Se sent segur/segura amb la seua família.



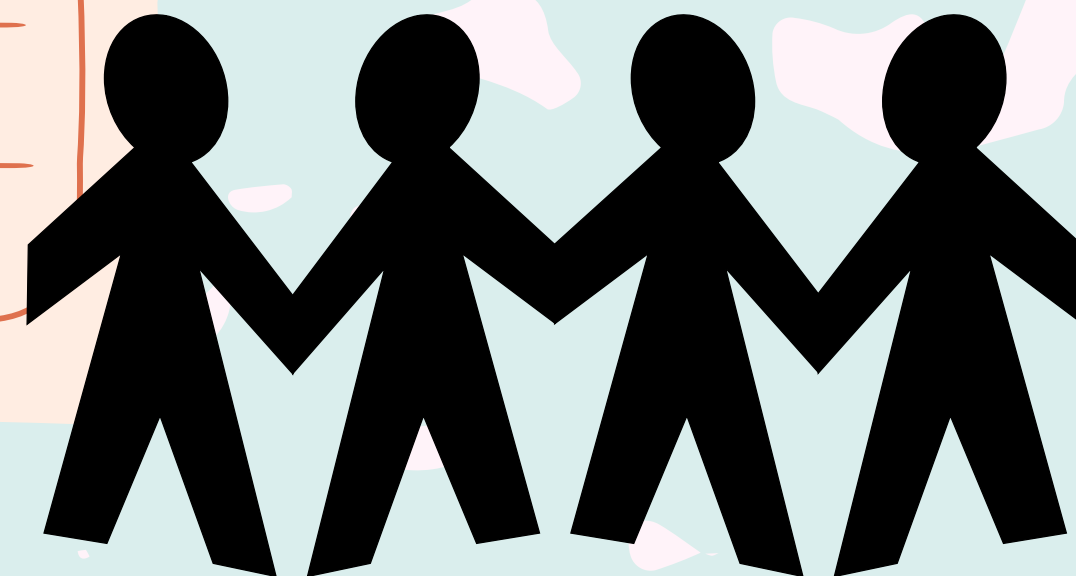
Se sent sempre lliure per dir el que pensa.



Se sent segur/segura amb ell o ella mateixa.



**PERCEPCIÓ DE
L'ENTORN
FAMILIAR I
RESIDENCIAL**



FAMÍLIA

"NO HI HA CAP INFANT QUE MANIFESTI VIURE AMB INSEGURETAT QUAN ESTÀ AMB LA FAMÍLIA."



INFANTS

4,1 % No fa cap activitat amb la seva família.

27,4 % Es preocupen sempre o quasi sempre per la situació econòmica de la seva família

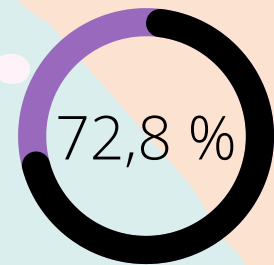
ADOLESCENTS

12,4 % No fa cap activitat amb la seva família.

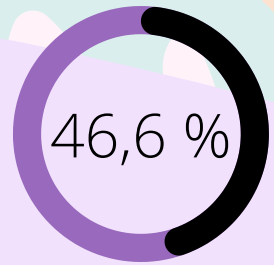
30,2 % Es preocupa normalment per la situació econòmica de la seva família.

BARRI

"ES POT AFIRMAR QUE ELS INFANTS I ADOLESCENTS ENQUESTATS DE LA CIUTAT D'EIVISSA MANIFESTEN VIURE EN BARRIS SEGURS I AMABLES AMB ELS NENS, NENES I JOVES."

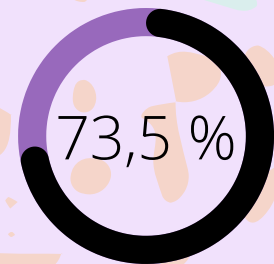


Manifesta sentir-se segur o segura al seu barri.

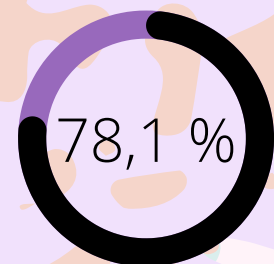


No participa en les activitats que organitza l'associació de veïns del barri on viu

ADOLESCENTS



Manifesta sentir-se segur o segura al seu barri.



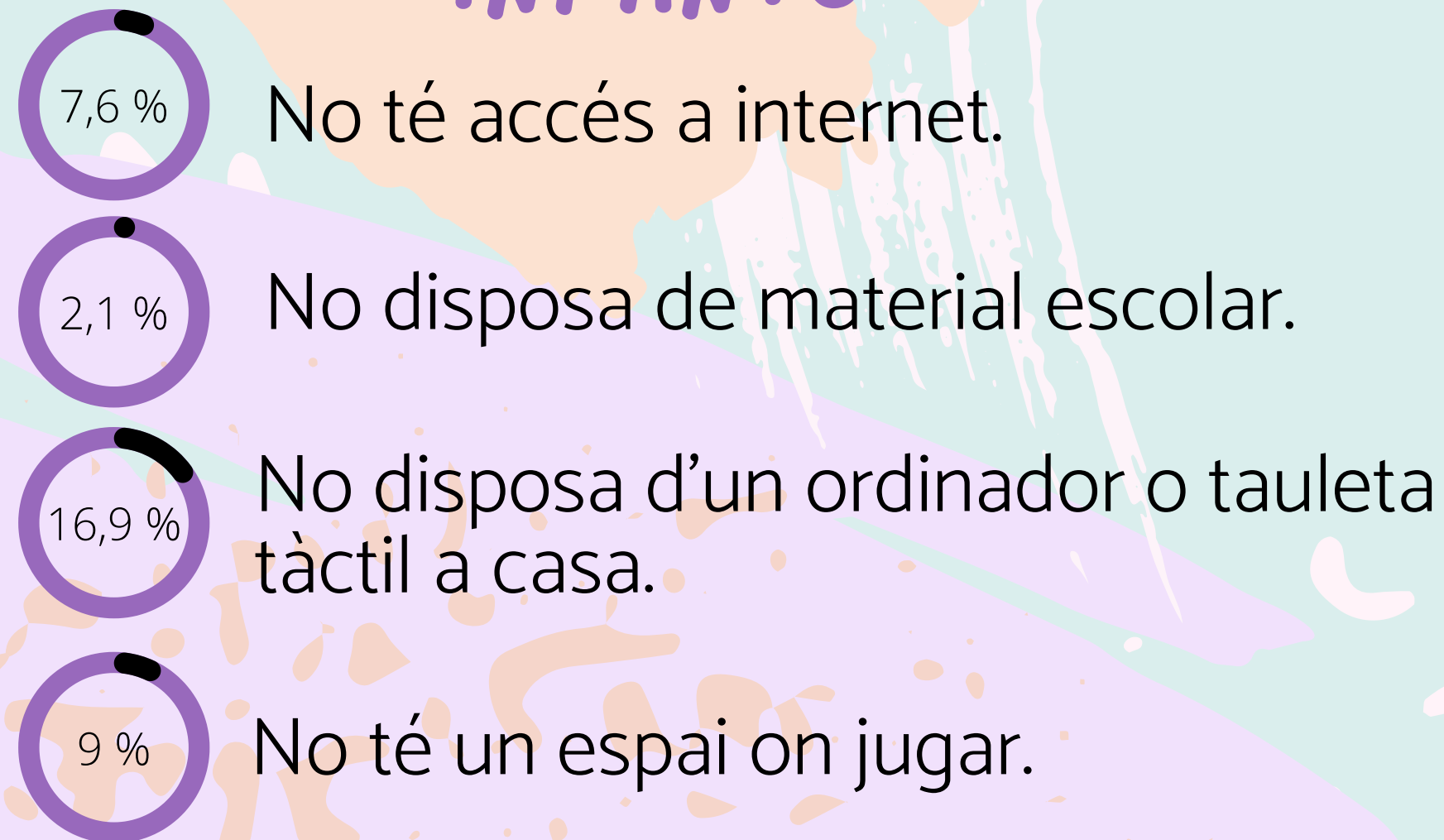
No participa en les activitats que organitza l'associació de veïns del barri on viu.

CASA

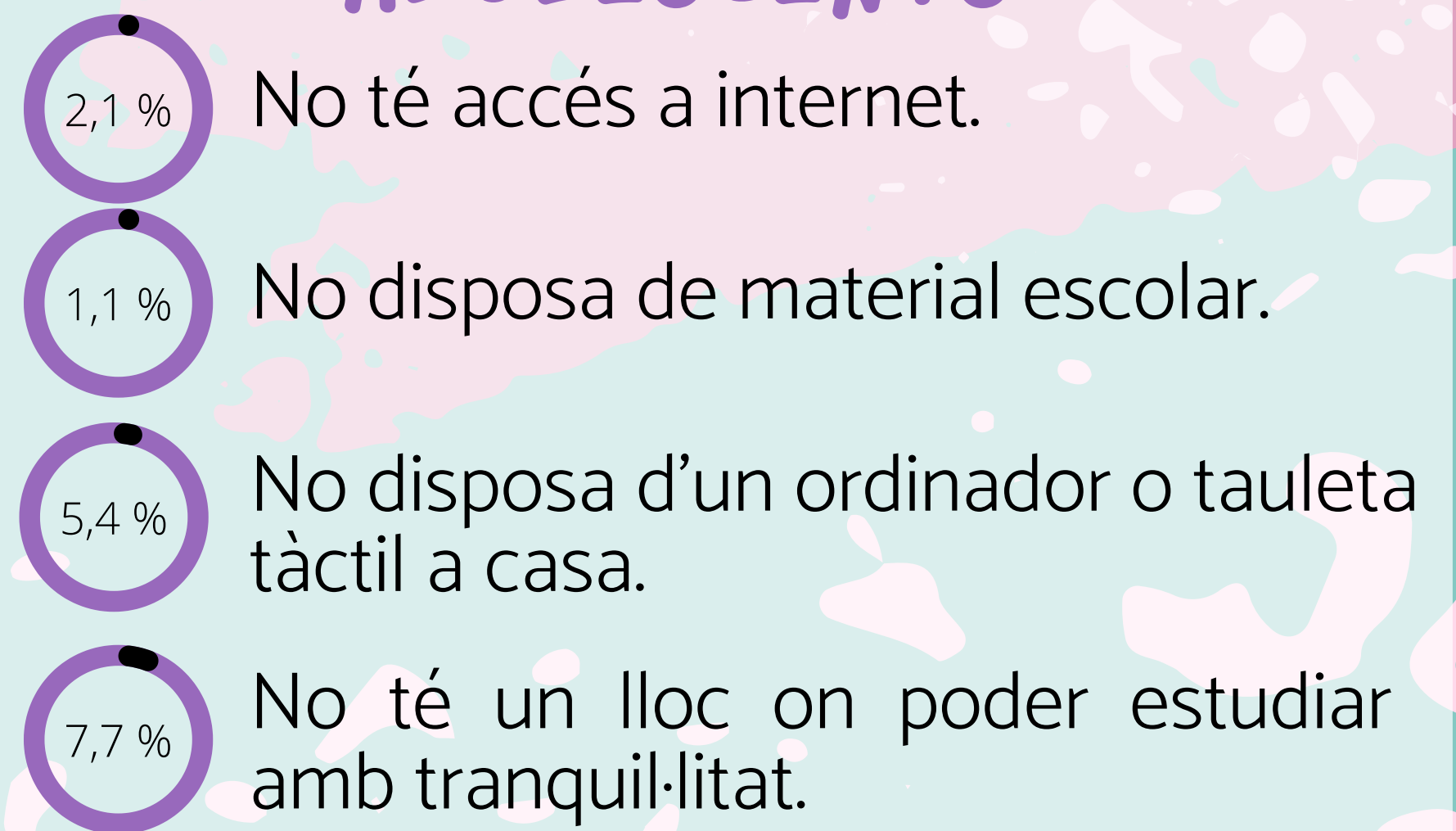
"EL 10% DELS INFANTS, NO DISPOSEN D'UN ESPAI PER JUGAR A CASA, DORM A UNA HABITACIÓ QUE COMPARTEIX AMB ALTRES PERSONES, NO DISPOSA D'INTERNET NI ORDINADOR PER FER ELS DEURES I NO TÉ LLOC ON ESTUDIAR AMB TRANQUIL·LITAT."



INFANTS



ADOLESCENTS



AMB QUI VIVEN ELS INFANTS I ELS ADOLESCENTS DEL MUNICIPI D'EIVISSA?

MARE

94.2% INFANTS

91.5% ADOLESCENTS

PARE

81.3% INFANTS

78.7% ADOLESCENTS

GERMANS/ GERMANES

69.2% INFANTS

64% ADOLESCENTS

ALTRE FAMILIAR

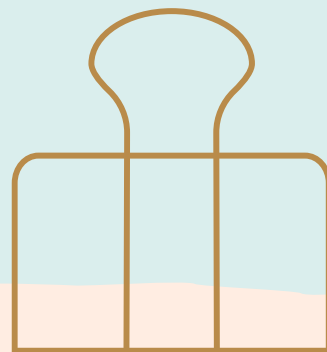
15.8% INFANTS

11.6% ADOLESCENTS

ALTRA PERSONA

4.2% INFANTS

3.8% ADOLESCENTS



**PERCEPCIÓ DE
L'ENTORN
EDUCATIV I DE
L'AMISTAT**



VIDA D'ESTUDIANT

"EL 78,6% D'INFANTS I EL 38,5% DELS ADOLESCENTS MANIFESTA QUE NORMALMENT HI HA CONFLICTES A L'ESCOLA O L'INSTITUT."



INFANTS



ADOLESCENTS



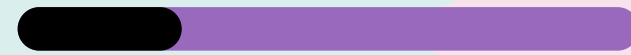
VIDA D'ESTUDIANT

**AFIRMEN FER MAL A
PROPÒSIT A ALTRE
COMPANY O COMPANYA**



13.1% INFANTS

**AFIRMEN INSULTAR A
ALTRES INFANTS DE
LA SEUA CLASSE**



26.4% INFANTS

**AFIRMEN DEIXAR DE
BANDA A ALTRE
COMPANY O COMPANYYA**

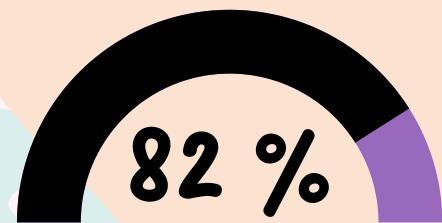


12.3% INFANTS

**"EL 19.1% DE L'ALUMNAT DE PRIMÀRIA I EL 42% DE L'ALUMNAT DE SECUNDÀRIA
NO ESTÀ SATISFET EN ANAR A L'ESCOLA O A L'INSTITUT."**

AMICS I AMIGUES

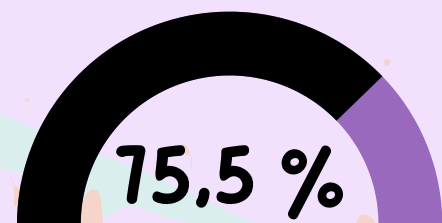
"EL 88,6% D'INFANTS I EL 75,7% D'ADOLESCENTS ESTAN SATISFETS I SATISFETES AMB ELS SEUS AMICS I AMIGUES."



Manifesta tenir suficients amics i amigues.



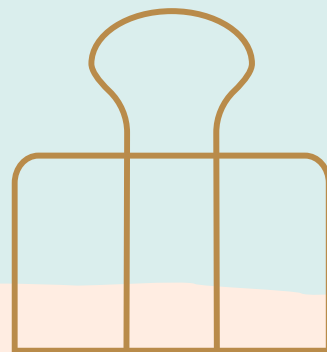
Manifesta tenir suficients amics i amigues.



Comptar amb l'ajuda d'algun amic o amiga en cas de tenir un problema.



Pensa que els seus amics i les seues amigues es preocupen per ell o ella.



PERCEPCIÓ DE L'OCI I EL TEMPS LLIURE

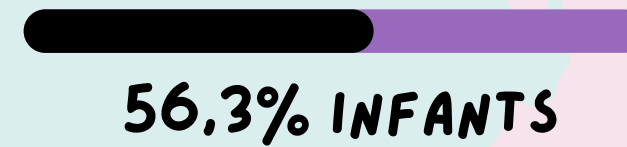


ACTIVITATS FORA DEL CENTRE EDUCATIU

MIREN TELEVISIÓ,
ORDINADOR O TAULETA



FAN SERVIR CADA DIA
LES XARXES SOCIALS



JUGUEN A VIDEOJOCOS
CADA DIA



PRACTIQUEN ESPORT O
FAN EXERCICI CADA
SETMANA



PASSEN TEMPS A L'AIRE
LLIURE



FAN DEURES I ESTUDIEN
A CASA



"EL 8% DELS ADOLESCENTS MANIFESTA QUE LI AGRADARIA FER ALGUNA ACTIVITAT EXTRAESCOLAR"

DIAGNÒSTIC DE LA INFÀNCIA I L'ADOLESCÈNCIA DEL MUNICIPI D'EIVISSA



Eivissa
CIUTAT
EDUCADORA



Ciudades
Amigas
de la Infancia