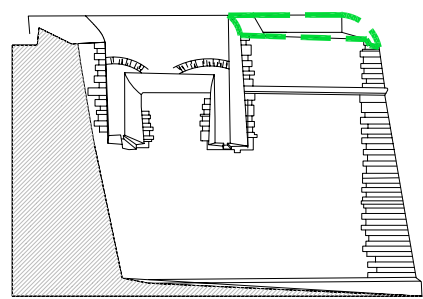
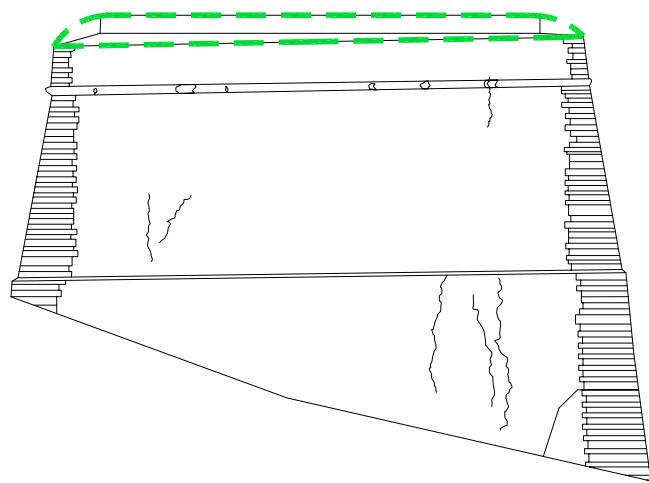


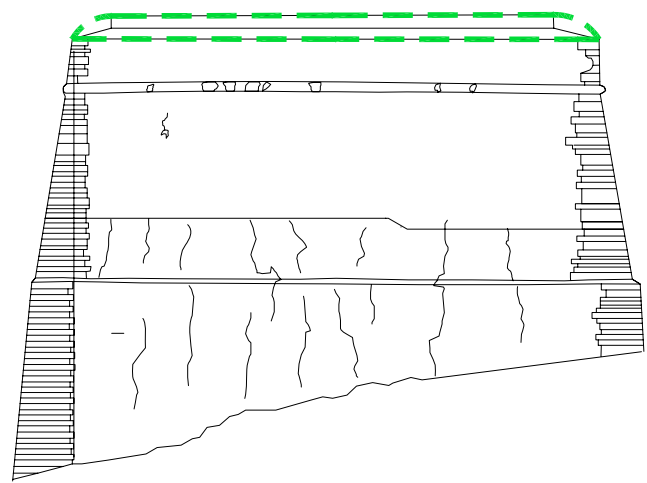
SAN BERNARDO



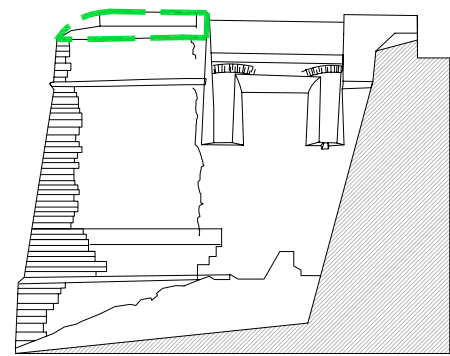
paño 1



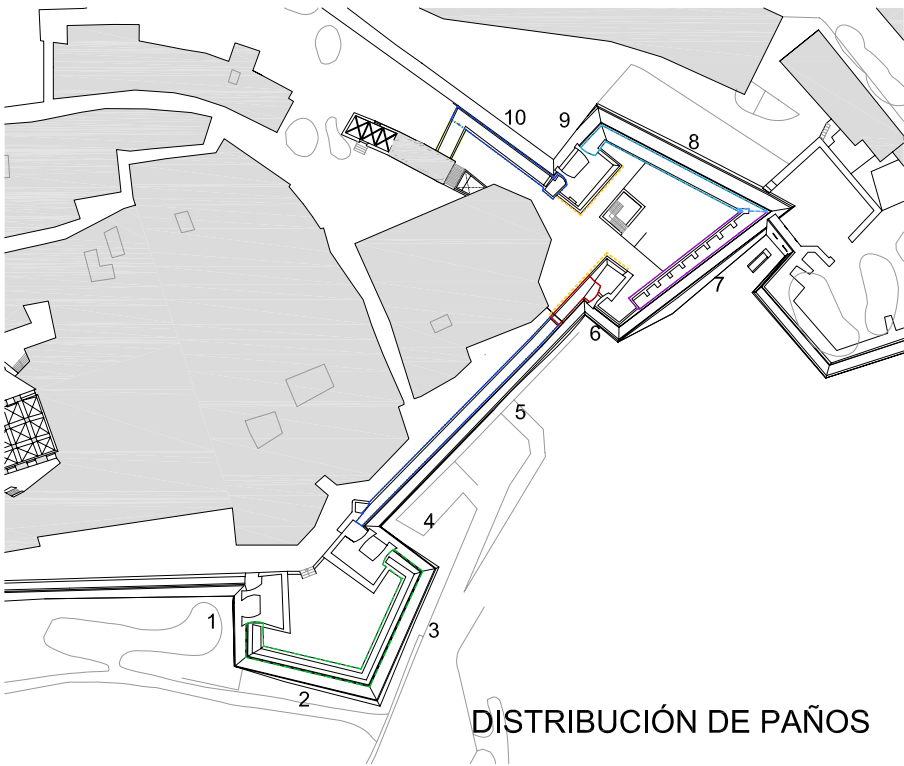
paño 2



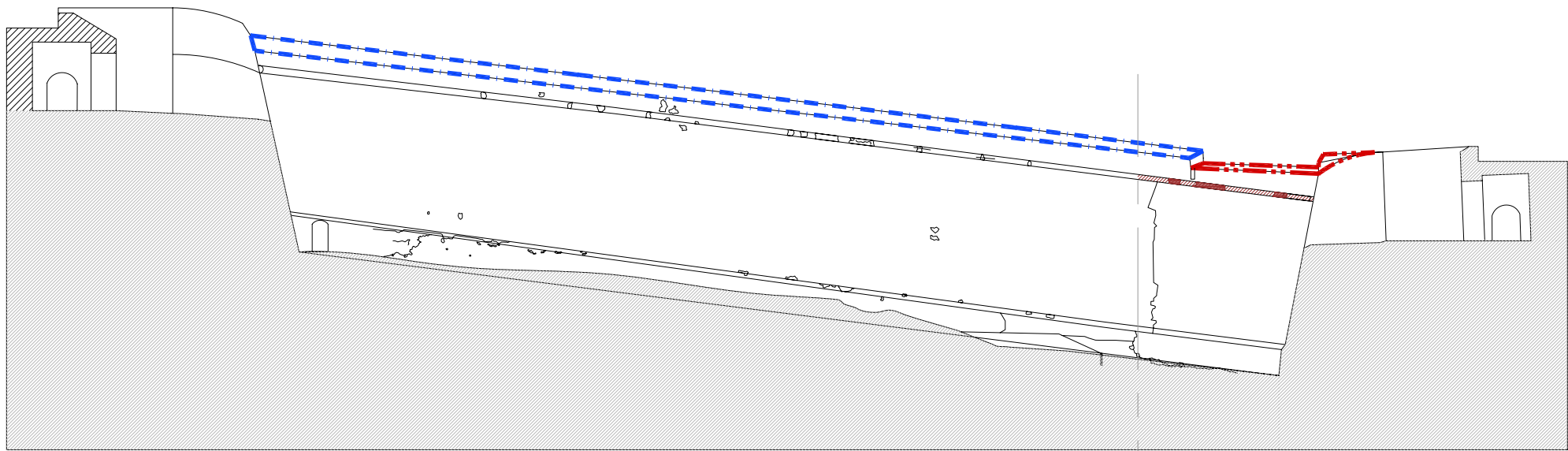
paño 3



paño 4

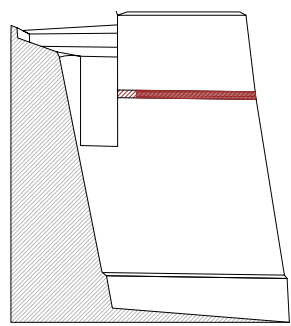


DISTRIBUCIÓN DE PAÑOS

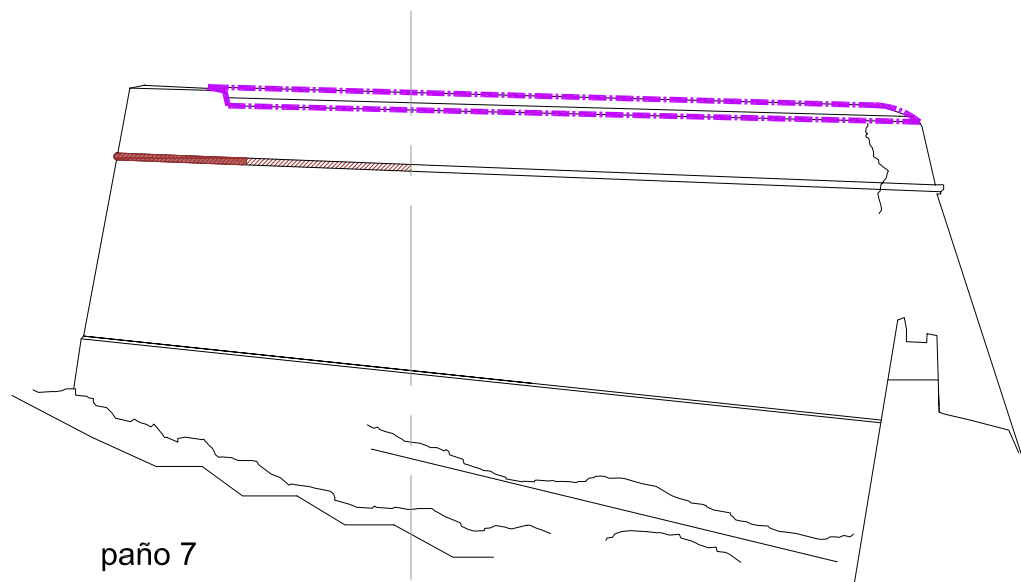


paño 5

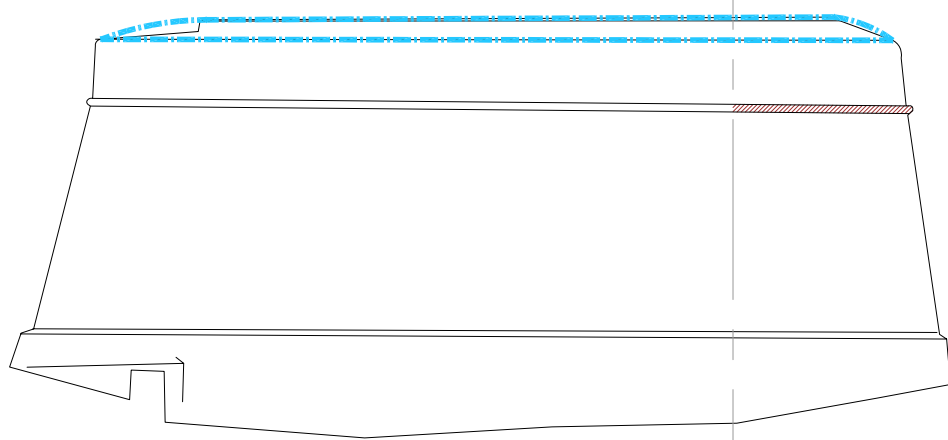
SANTA TECLA



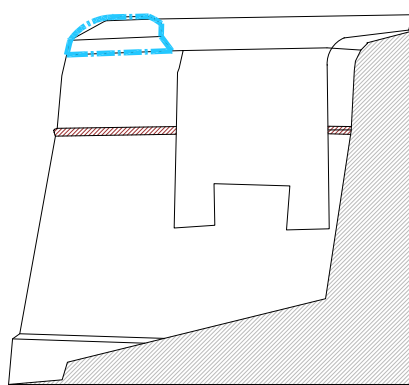
paño 6



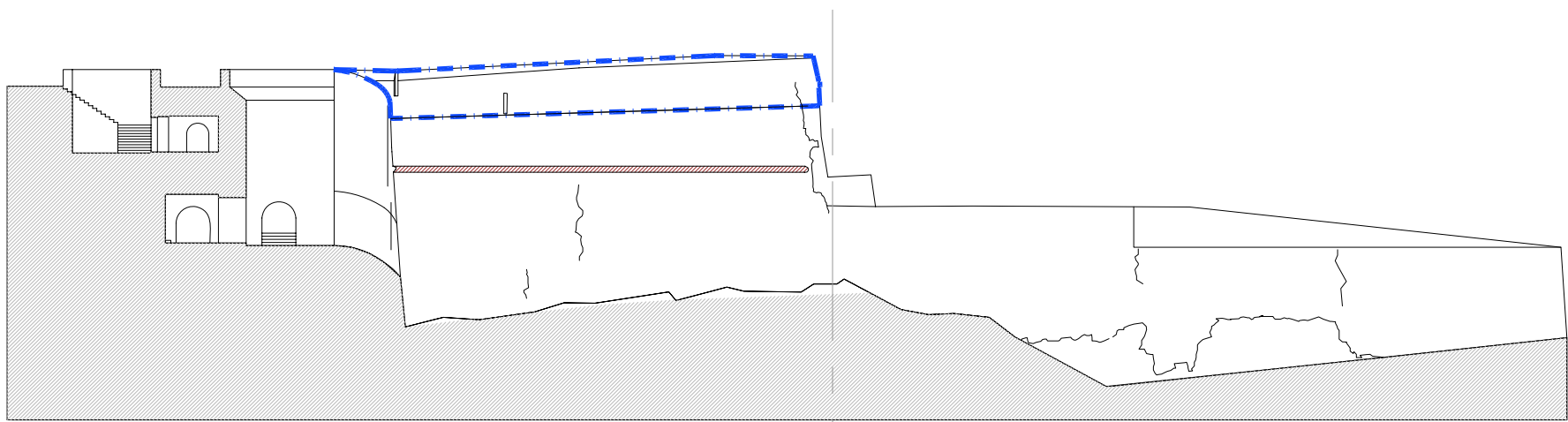
paño 7



paño 8



paño 9



paño 10

TIPO 1. Alamborado contra pretil existente / desmontado, sin remate

TIPO 2a. Recto de tierra con capa de mortero / sin remate

TIPO 2b. Recto de tierra con capa de mortero / sin remate

TIPO 3. Losado / de tierra y con pretil moderno

TIPO 4. Petril moderno, no histórico

TIPO 5. Alamborado de mortero con contrafuertes / reformado a recto y desmontado parcialmente

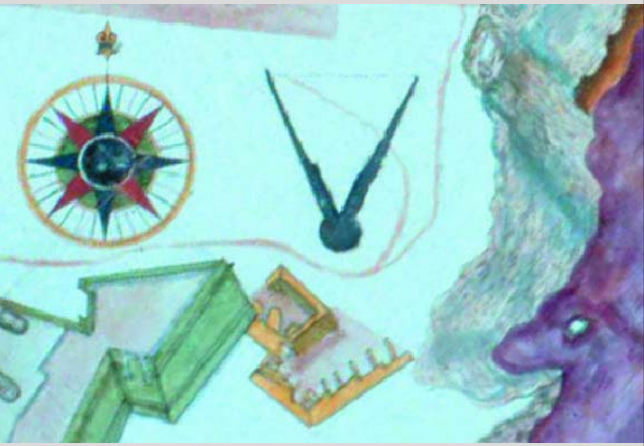
Parapeto reformado no histórico que necesita reparación

Pérdida del volumen completo del cordón, necesita reparación

Pérdida del volumen parcial del cordón, necesita reparación



PLAN DIRECTOR DE LAS MURALLAS DE



EIVISSA

PROYECTO BÁSICO Y DE EJECUCIÓN PARA RESTAURACIÓN DE PARAPETOS ENTRE SAN BERNARDO Y SANTA TECLA

ARQUITECTO
Fernando Cobos Guerra

COLABORADORES
Valentín Cobo Solano
Aparejador

Rodrigo Canal Arribas
Enrique Juanes Martín
Ricardo Martín Lorenzo
Arquitectos

ESTADO ACTUAL PARAPETOS

03

ESCALA 1/400
NOVIEMBRE DE 2008

ALZADOS de PARAPETOS