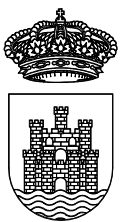


EXPEDIENTE
1117

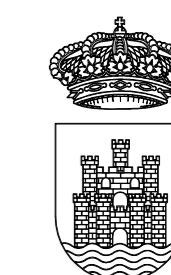
2009

INGENIERO INDUSTRIAL
JAVIER PONS FUEHRING



AJUNTAMENT D'EIVISSA
SERVEIS TÈCNICS

PROYECTO DE SUMINISTRO E
INSTALACIÓN DE MAQUINARIA DE
AIRE ACONDICIONADO EN EDIFICIOS
MUNICIPALES SITUADOS EN LA CALLE
CANARIAS (EDIFICIO CETIS)



AJUNTAMENT D'EIVISSA
SERVEIS TÈCNICS

PROYECTO DE SUMINISTRO
E INSTALACION DE
MAQUINARIA DE AIRE
ACONDICIONADO EN EDIFICIOS
MUNICIPALES
SITUADO EN CALLE CANARIAS
(EDIFICIO CETIS)

PLANO
DSITRIBUCION CUBIERTA

LOS ARQUITECTOS MUNICIPALES

JAVIER PONS FUEHRING

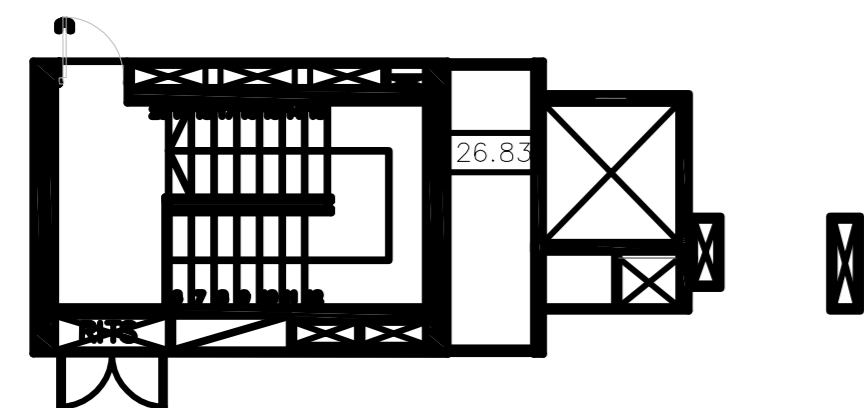
TÈCNICAS
DELINEANTES M. NAVARRO
Vº Bº LA ALCALDESA

EXPEDIENTE 1117
ESCALA 1/100
FECHA DIC 2009
PLANO Nº 01

Equipo Climatizador para tratamiento de aire, marca SERVOCLIMA o similar, en ejecución para intemperie para instalación a 2 tubos, con recuperación de calor, incluidos elementos antivibratorios y embocaduras de chapa de 0.6mm, conexionado hidráulico y eléctrico incluida bomba de circulación, de las siguientes características:
- Caudal: 9.495 m³/h
- Presión: 20 mm.c.a.
- Potencia frigorífica: 64.000 W
- Potencia calorífica: 64.300 W

CLIMATIZADOR
Dimensiones:
4.050 x 1.650 x 2.350 m/m
Peso:
1.060 kg.

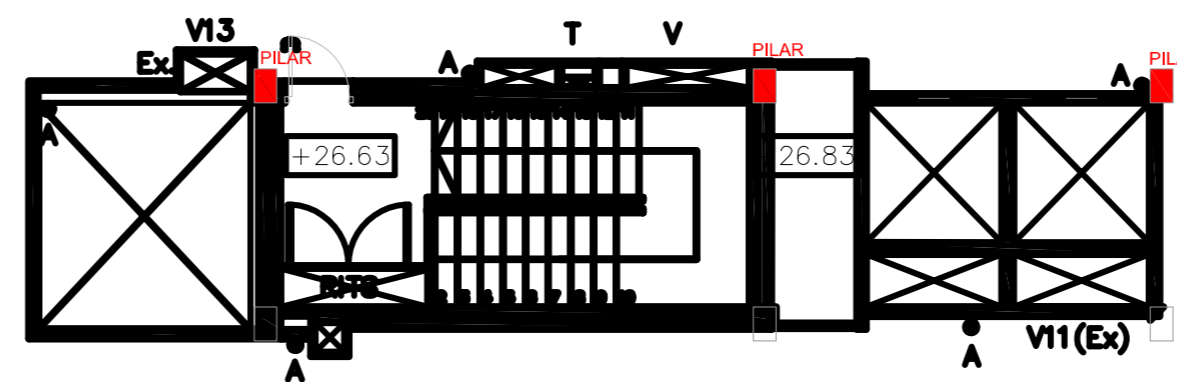
BANCADA HORMIGON 5 x 2,5 m.



Equipo Climatizador para tratamiento de aire, marca SERVOCLIMA o similar, en ejecución para intemperie para instalación a 2 tubos, con recuperación de calor, incluidos elementos antivibratorios y embocaduras de chapa de 0.6mm, conexionado hidráulico y eléctrico incluida bomba de circulación, de las siguientes características:
- Caudal: 11.250 m³/h
- Presión: 20 mm.c.a.
- Potencia frigorífica: 75.000 W
- Potencia calorífica: 76.200 W

CLIMATIZADOR
Dimensiones:
4.050 x 1.650 x 2.350 m/m
Peso:
1.060 kg.

BANCADA HORMIGON 5 x 2,5 m.

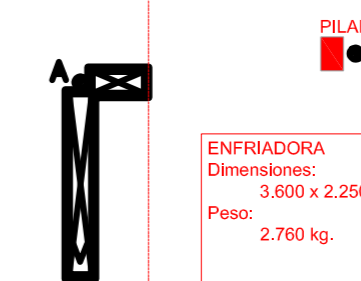


Equipo Enfriadora de agua-bomba de calor por inversión de ciclo condensada por aire, marca ROCA o similar, modelo YLAE o similar, de 266 KW frío - 287 KW calor. Con arranque suave y tarjeta de comunicación con protocolo N2. Optimux para integración en sistema de gestión. Preparada para trabajar en ambientes salinos. Incluido grupo hidráulico completo, con pequeño material necesario para su montaje, válvulas de corte, filtros, amortiguadores, manguitos, válvula de seguridad, purgadores, termómetros, manómetros, tubería de acero con acabado de chapa de 0.6mm, etc... totalmente acabado y en funcionamiento.

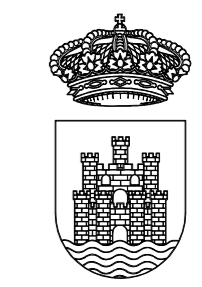
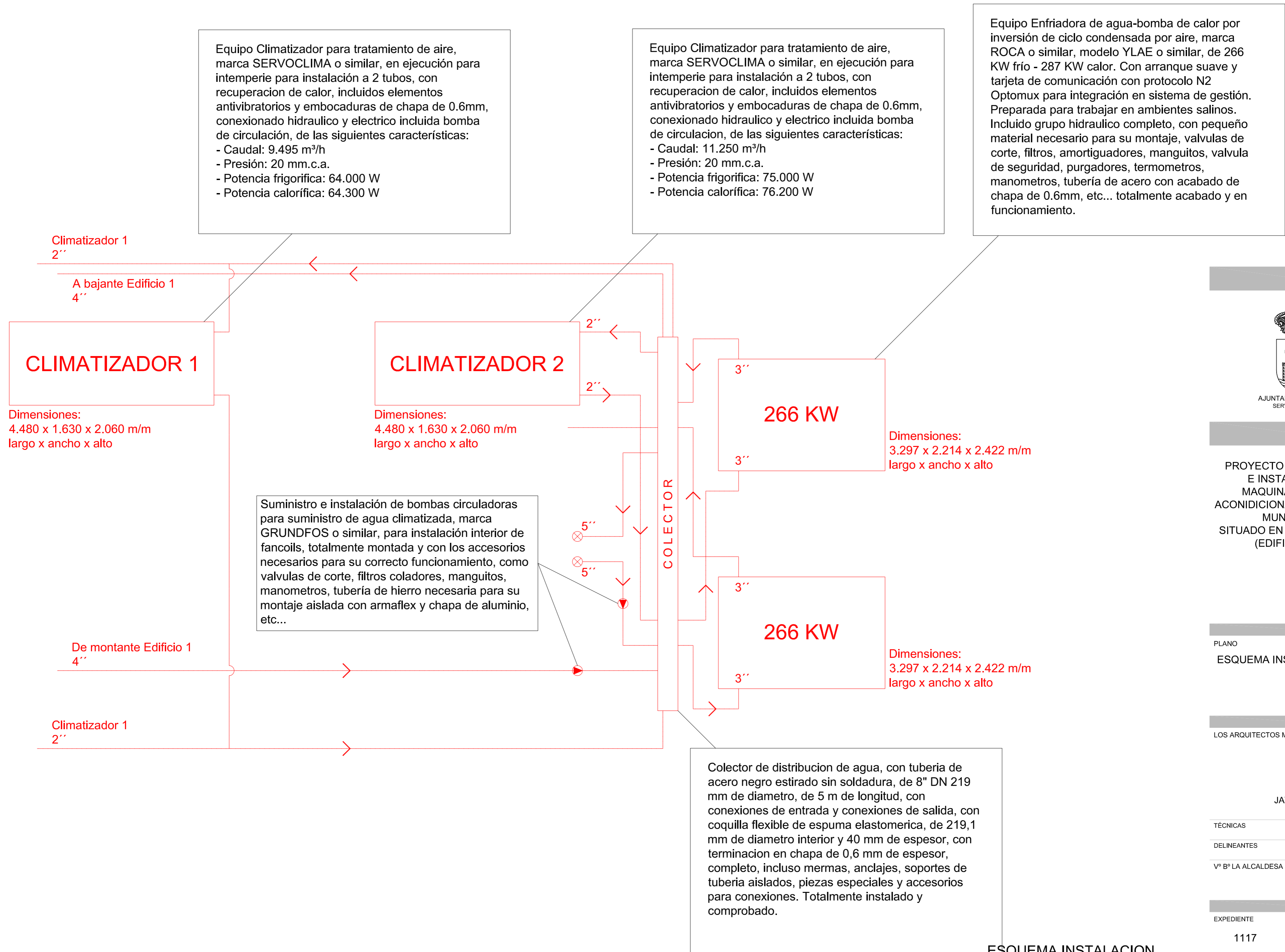
ENFRIADORA
Dimensiones:
3.600 x 2.250 x 2.450 m/m
Peso:
2.760 kg.

ENFRIADORA
Dimensiones:
3.600 x 2.250 x 2.450 m/m
Peso:
2.760 kg.

BANCADA HORMIGON 8 x 5 m.



PLANTA CUBIERTA (TORRE 2)



AJUNTAMENT D'EIVISSA
SERVEIS TÈCNICS

PROYECTO DE SUMINISTRO
E INSTALACION DE
MAQUINARIA DE AIRE
ACONIDCIONADO EN EDIFICIOS
MUNICIPALES
SITUADO EN CALLE CANARIAS
(EDIFICIO CETIS)

PLANO
ESQUEMA INSTALACION

LOS ARQUITECTOS MUNICIPALES

JAVIER PONS FUEHRING

TÉCNICAS
DELINEANTES M. NAVARRO
Vº Bº LA ALCALDESA

EXPEDIENTE 1117
FECHA DIC 2009

ESCALA S/E
PLANO Nº 02